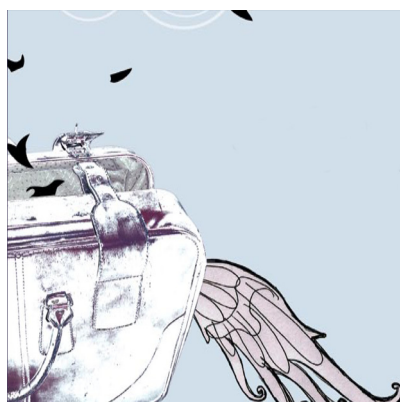




Escuela de arte
de Huesca



Bachillerato de Arte
Grado Medio de Asistencia al Producto Gráfico Impreso
Grado Superior de Gráfica Publicitaria
Grado Superior de Fotografía Artística



Técnico Superior de Artes Plásticas y Diseño en Gráfica Publicitaria

Grado superior de las enseñanzas profesionales de Artes Plásticas y Diseño. Familia profesional de Comunicación Gráfica y Audiovisual. ORDEN de 25 de febrero de 2014, publicado en el BOA 25/3/2014.

Duración del ciclo: Dos mil horas distribuidas en dos cursos.

Referente europeo: CINE-5b.

Puestos de trabajo

- Diseñador Gráfico especialista en comunicación gráfica: carteles, folletos, expositores, etc.
- Diseñador Gráfico especialista en rotulación y tipografía.
- Director de Arte
- Creativo publicitario
- Diseñador Gráfico integrado en equipos multidisciplinares
- Diseñador Gráfico en empresas e instituciones

Seguir estudiando

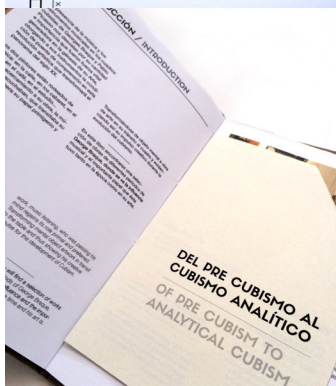
- Acceso directo a los estudios equivalentes a Grado en Diseño. (Escuelas Superiores de Diseño)
- Acceso directo a las enseñanzas universitarias oficiales de Grado
- Acceso a la fase específica de la Prueba de Acceso a la Universidad

Actividades formativas

- Realización de talleres específicos llevados a cabo por profesionales especialistas
- Participación en eventos relacionados con la gráfica y el diseño
- Visitas a estudios de diseño, agencias de publicidad, empresas de artes gráficas
- Colaboración con entidades sociales (Ayuntamiento, Centros educativos, Ongs, etc.) en proyectos comunes.

Erasmus+

Participación en el programa Erasmus+ en la realización de prácticas en empresas.



CURSO	1º	2º
Fundamentos de la representación y la expresión visual	4	
Teoría de la Imagen	2	
Medios informáticos I	4	
Medios informáticos aplicados a la gráfica publicitaria		4
Fotografía		4
Historia de la imagen publicitaria	2	
Tipografía I	4	
Tipografía II		2
Fundamentos del diseño gráfico	4	
Teoría de la publicidad y el marketing		3
Lenguaje y tecnología audiovisual I	3	
Lenguaje y tecnología audiovisual II		2
Proyectos de gráfica publicitaria I	4	
Proyectos de gráfica publicitaria II		8
Producción gráfica industrial		2
Inglés técnico I	2	
Inglés técnico II		2
Historia del Arte y de la cultura visual contemporánea	1	
Formación y orientación laboral		3
Formación en centros de trabajo		50 h
Proyecto integrado		150 h
Total de horas	2.000 h /120 ECTS	

Acceso al ciclo

Acceso directo

- Título de Bachiller, modalidad de artes, o de Bachillerato artístico experimental.
- Título superior de Artes Plásticas y Título superior de Diseño, en sus diferentes especialidades, o títulos declarados equivalentes.
- Título superior de Conservación y Restauración de Bienes Culturales, en sus diferentes especialidades.
- Licenciatura en Bellas Artes. Arquitectura. Ingeniería Técnica en Diseño Industrial.

Acceso con prueba específica*

- Título de Bachiller, o título declarado equivalente.
- Experiencia laboral de, al menos un año, relacionada directamente con las competencias profesionales del ciclo formativo.

Acceso sin requisitos académicos*

- Realización de una prueba general.
- Prueba específica

*Consulta nuestra página web, te ayudamos a preparar la prueba con algunos consejos y pruebas de otros años.